



FIT-jelentés :: 2013

Intézményi jelentés

6. évfolyam

Széchenyi István Általános Iskola

2351 Alsónémedi, Iskola u. 1.

OM azonosító: 032475



EMBERI ERŐFORRÁSOK
MINISZTERIUMA

● KTATÁSI HIVATAL



Köznevelési Mérés
Értékelési Osztály

Létszám adatok

A telephelyek kódtáblázata

A	001 - Széchenyi István Általános Iskola (általános iskola) (2351 Alsónémedi, Iskola u. 1.)
---	---

Az intézmény létszámadatai a 6. évfolyamon

A telephely kódja	Képzési típus	Tanulók száma						
		Összesen	SNI tanulók	Mentesült tanulók	BTMN tanulók	HHH tanulók	Jelentésre jogosult tanulók	A jelentésben szereplők
A	Általános iskola	51	2	0	11	2	49	44
Összesen		51	2	0	11	2	49	44

A Tanulói háttérkérdőívre és a családháttér-indexre vonatkozó létszám adatok

A telephely kódja	Képzési típus	Tanulók száma			A telephelynek van-e CSH-indexe?
		Jelentésre jogosultak	Tanulói kérdőívet kitöltötte	Van CSH-indexe	
A	Általános iskola	49	44	37	Van
Összesen		49	44	37	

Az intézmény jelentésre jogosult tanulóinak előző év végi matematikajegye

A telephely kódja	Képzés típus	Szerepel-e a jelentésben?	Előző év végi matematikajegy						Összesen
			-	1	2	3	4	5	
A	Általános iskola	Jelentésben szereplők	0	0	10	6	15	13	44
		Jelentésben nem szereplők	0	0	0	2	1	2	5
Összesen		Jelentésben szereplők	0	0	10	6	15	13	44
		Jelentésben nem szereplők	0	0	0	2	1	2	5

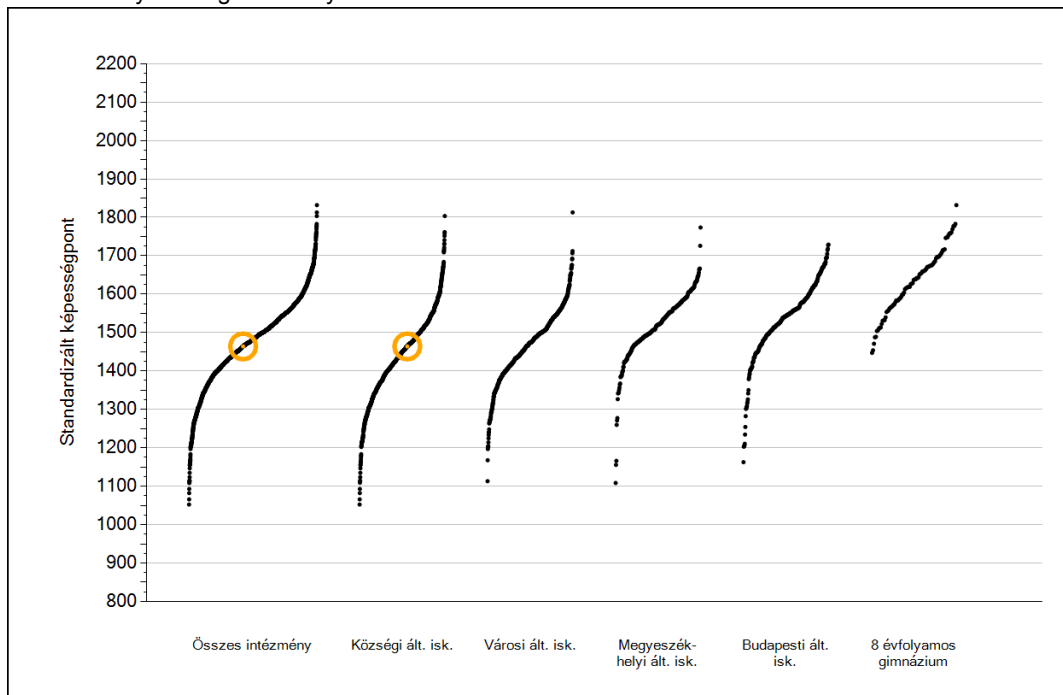


Matematika

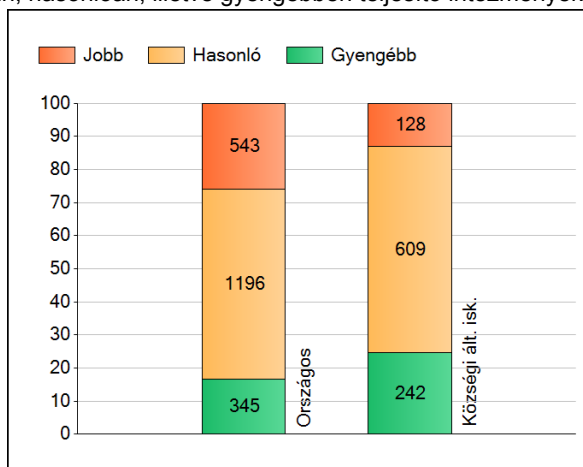
1a

Átlageredmények

Az intézmények átlageredményeinek összehasonlítása



A szignifikánsan jobban, hasonlóan, illetve gyengébben teljesítő intézmények száma és aránya (%)

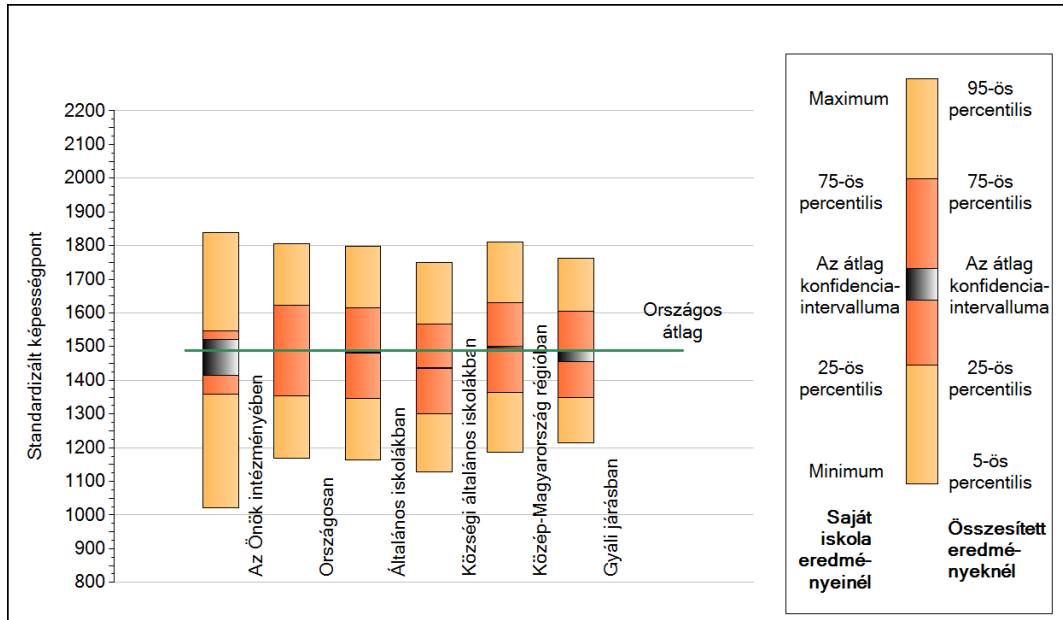


A tanulók átlageredménye és az átlag megbízhatósági tartománya (konfidencia-intervalluma)

Az Önök intézményében	1464 (1414;1522)
Országosan	1489 (1488;1490)
Általános iskolákban	1482 (1481;1483)
Községi általános iskolákban	1436 (1434;1438)
Városi általános iskolákban	1470 (1469;1472)
Megyeszékhelyi általános iskolákban	1527 (1524;1529)
Budapesti általános iskolákban	1548 (1545;1550)
8 évfolyamos gimnáziumokban	1643 (1638;1648)

1b A képességeloszlás néhány jellemzője

A tanulók képességeloszlása az Önök intézményében és azokban a részpopulációkban, amelyekbe Önök is tartoznak



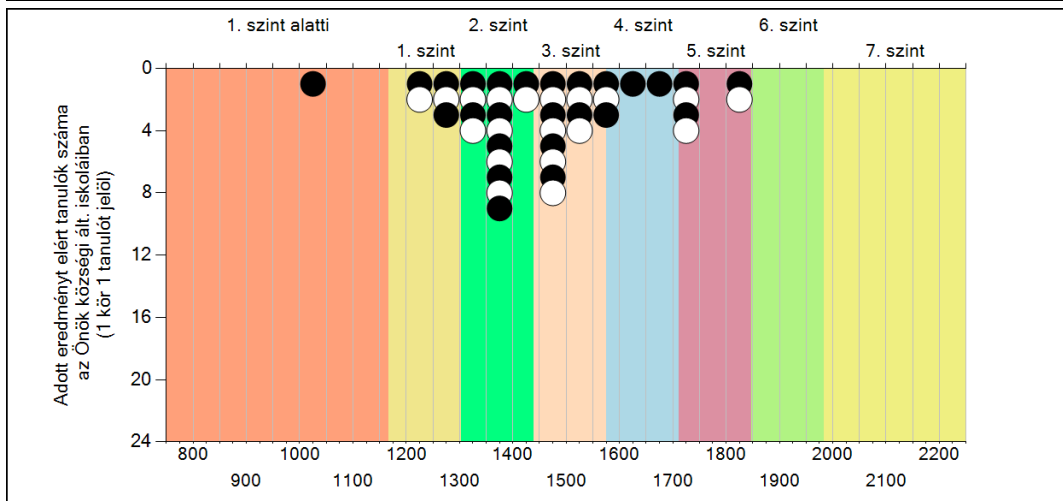
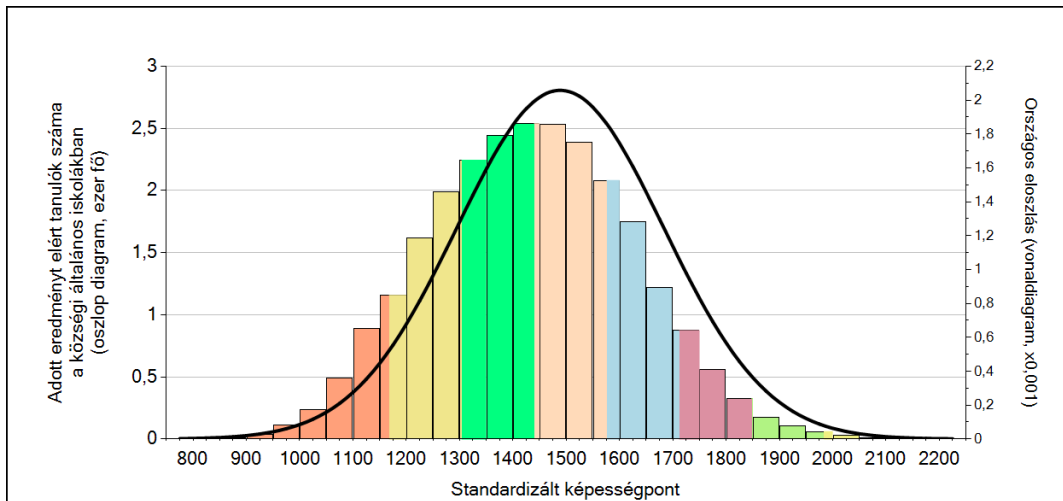
A tanulók képességeloszlása az egyes részpopulációkban

	Min. / 5-ös perc.	25-ös perc.	Átlag	(konf. int.)	75-ös perc.	Max. / 95-ös perc.
Az Önök intézményében	1021	1358	1464	(1414;1522)	1547	1838
Országosan	1168	1353	1489	(1488;1490)	1623	1805
Általános iskolákban	1165	1347	1482	(1481;1483)	1615	1797
Községi általános iskolákban	1129	1301	1436	(1434;1438)	1566	1749
Közép-Magyarország régióban	1187	1364	1499	(1496;1502)	1630	1811
Gyáli járásban	1213	1349	1471	(1457;1491)	1604	1762

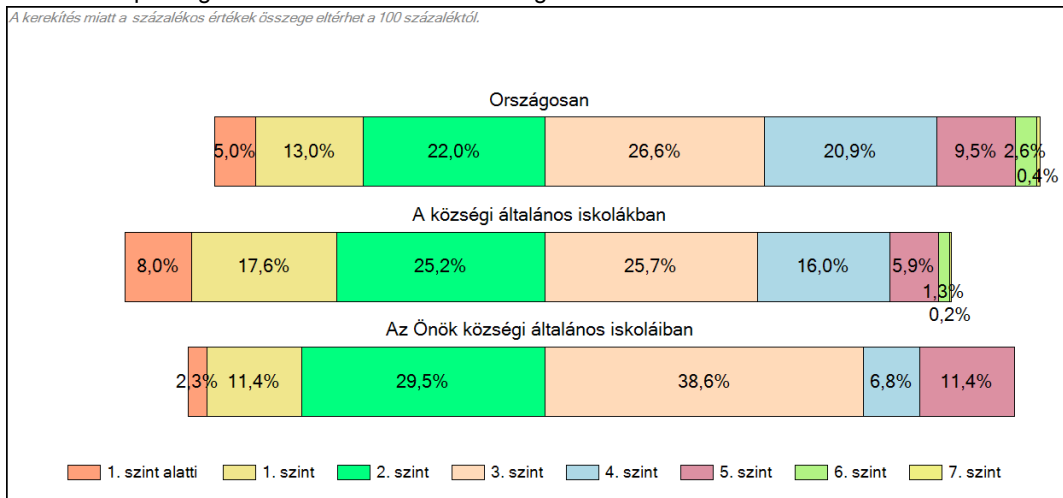
1c

Képességeloszlás

Az országos eloszlás, valamint a tanulók eredményei a községi általános iskolákban és az Önök községi általános iskoláiban



A tanulók képességszintek szerinti százalékos megoszlása



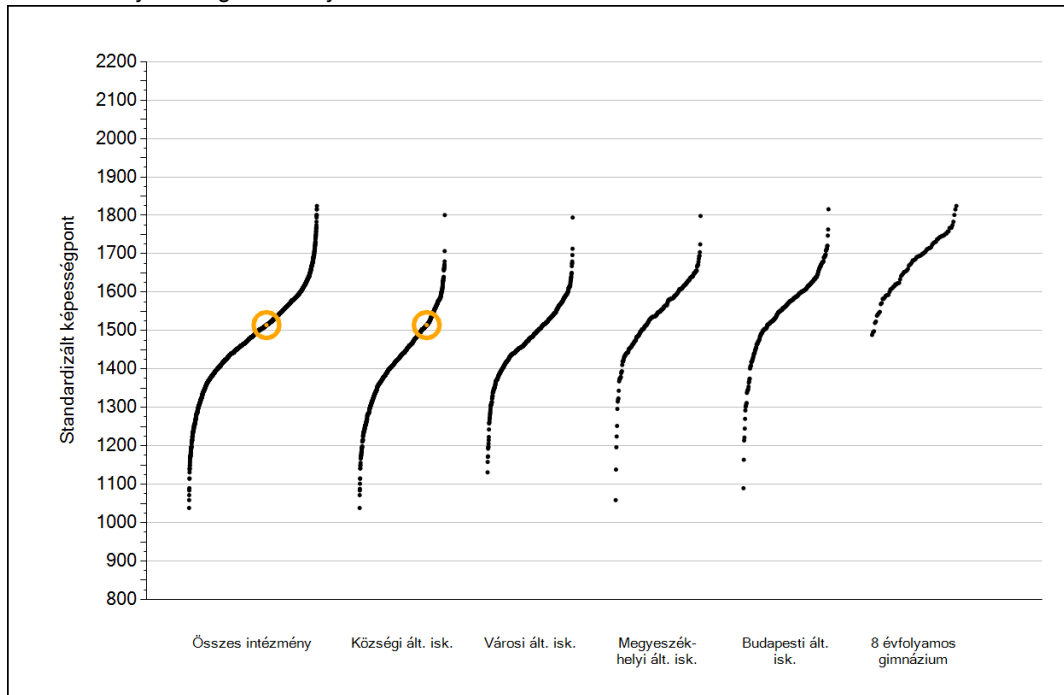


Szövegértés

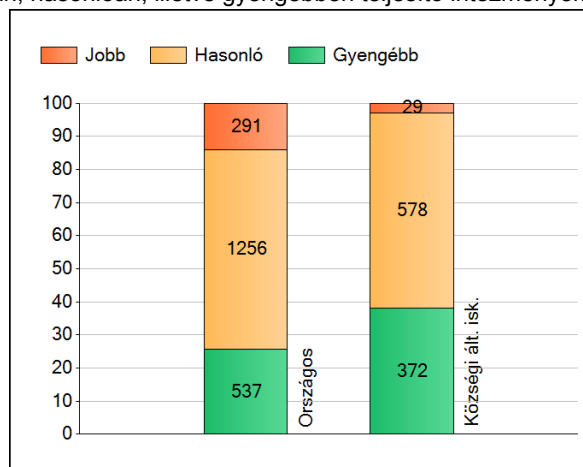
1a

Átlageredmények

Az intézmények átlageredményeinek összehasonlítása



A szignifikánsan jobban, hasonlóan, illetve gyengébben teljesítő intézmények száma és aránya (%)



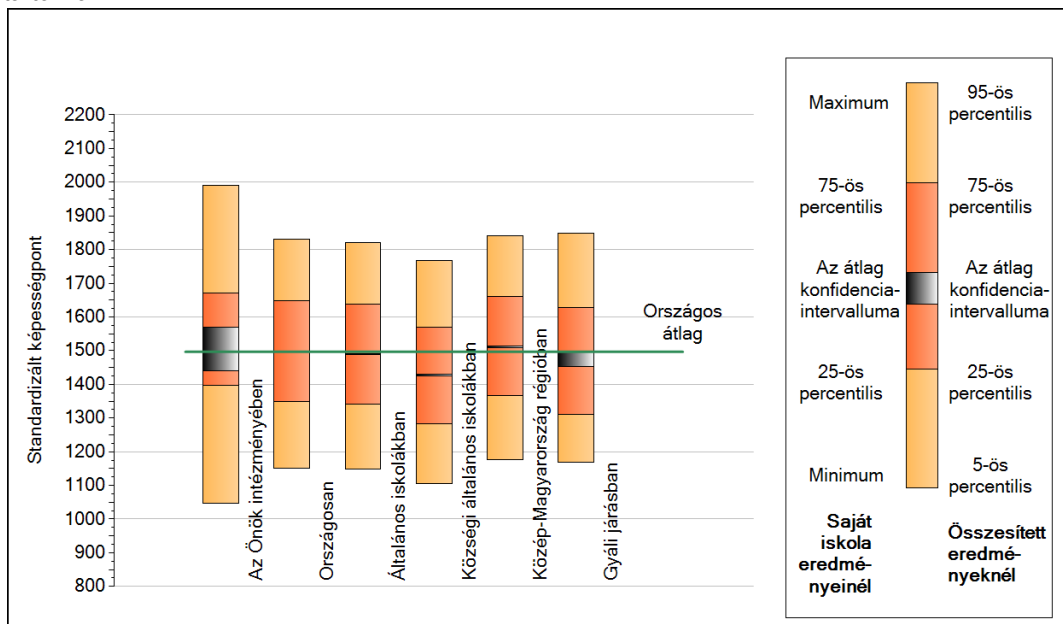
A tanulók átlageredménye és az átlag megbízhatósági tartománya (konfidencia-intervalluma)

Az Önök intézményében	1514 (1440;1570)
Országosan	1497 (1496;1498)
Általános iskolákban	1488 (1487;1490)
Községi általános iskolákban	1428 (1426;1430)
Városi általános iskolákban	1478 (1476;1480)
Megyeszékhelyi általános iskolákban	1545 (1541;1547)
Budapesti általános iskolákban	1566 (1563;1569)
8 évfolyamos gimnáziumokban	1681 (1677;1687)

1b

A képességeloszlás néhány jellemzője

A tanulók képességeloszlása az Önök intézményében és azokban a részpopulációkban, amelyekbe Önök is tartoznak



A tanulók képességeloszlása az egyes részpopulációkban

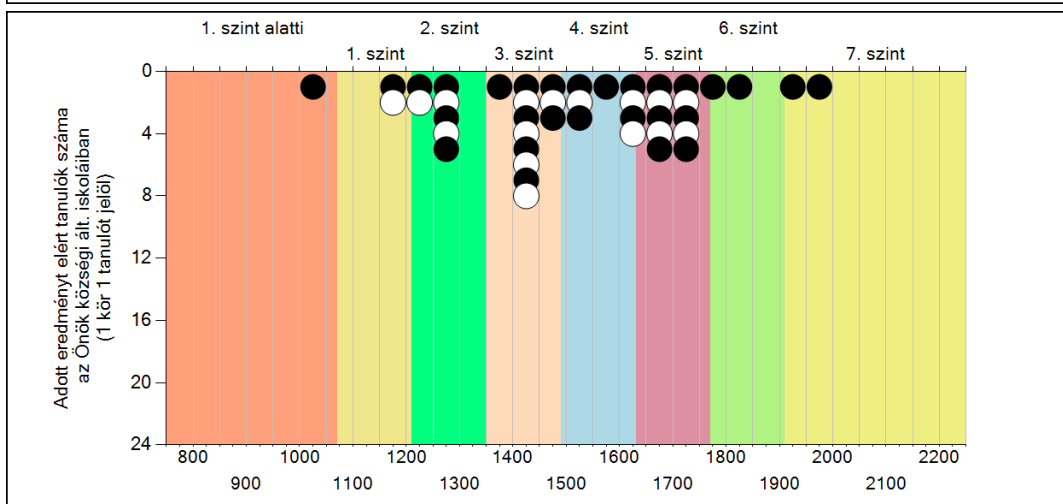
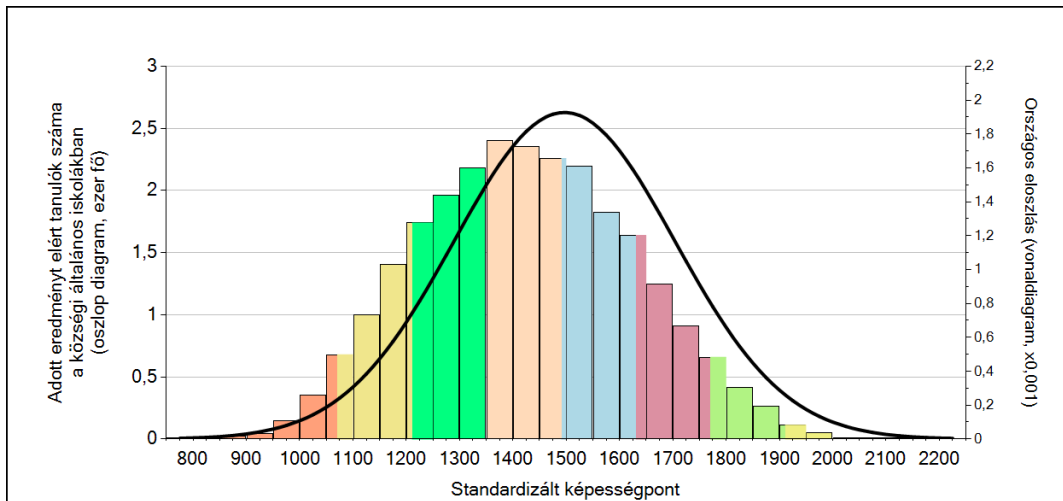
	Min. / 5-ös perc.	25-ös perc.	Átlag	(konf. int.)	75-ös perc.	Max. / 95-ös perc.
Az Önök intézményében	1047	1398	1514	(1440;1570)	1671	1990
Országosan	1152	1349	1497	(1496;1498)	1649	1830
Általános iskolákban	1148	1342	1488	(1487;1490)	1638	1821
Községi általános iskolákban	1106	1282	1428	(1426;1430)	1570	1766
Közép-Magyarország régiójában	1176	1367	1512	(1509;1515)	1661	1842
Gyáli járásban	1169	1310	1472	(1453;1496)	1629	1848

Szövegértés

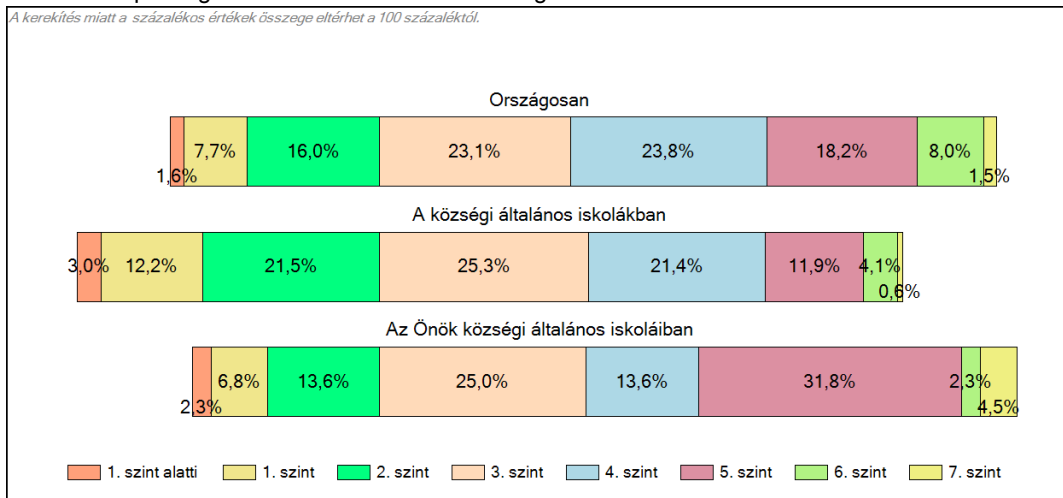
1c

Képességeloszlás

Az országos eloszlás, valamint a tanulók eredményei a községi általános iskolákban és az Önök községi általános iskoláiban



A tanulók képességszintek szerinti százalékos megoszlása



Szövegértés